



Consejo General de
Colegios Oficiales de Pedagogos y
Psicopedagogos de España

MEDIDAS PARA REAPERTURA DE LA ACTIVIDAD PROFESIONAL DE PEDAGOG@S Y PSICOPEDAGOG@S

29/04/2020

INTRODUCCIÓN

- Tras la declaración del Estado de Alarma, aunque estrictamente podíamos mantener abierto, las circunstancias y nuestra responsabilidad nos obligó a suspender nuestra actividad presencial. En esta nueva etapa, el Consejo General os propone una GUÍA DE BUENAS PRÁCTICAS con tal de garantizar la seguridad y colaborar en la extinción del coronavirus.



NUESTRAS INSTALACIONES

ANTES DE ABRIR

- Asegurarnos que contamos con el material de protección para **TODOS LOS PROFESIONALES**
- En caso de contar con estudiantes en prácticas **NO** es recomendable que continúen.
- Ventilar y limpiar las instalaciones con agua y lejía
- Todo el material que no sea imprescindible se debe retirar.
- Colocar carteles informativos
- Aquellos casos que puedan ser atendidos online, continuar así con ellos

REINICIADA LA ACTIVIDAD PROFESIONAL

- Imprescindible **CITA PREVIA**
- Espaciar las visitas 10 o 15 minutos entre ellas y limpiar la sala después de cada visita
- Evitar el contacto entre las visitas
- Mantener la distancia de seguridad
- Se recomienda el uso de bata la cual se lavará cada día

RECOMENDACIONES FASE 0

1.-No obstante lo anterior, y en espera de la respuesta oficial, entendemos que en la FASE 0 se podrá reabrir siguiendo las instrucciones recomendadas

2.- Cita previa y atención individual y con suficiente antelación para evitar esperas en los despachos.

3.-Se instalará, si es posible, mamparas de separación

4.-En todo caso, se mantendrá la distancia de seguridad y se recomienda el uso de guantes y mascarillas.

5.-Se pondrá a disposición material desinfectante.

6.- Tendrá preferencia de atención los mayores de 65 años

7.- Según el cronograma publicado en la web de Moncloa, la FASE 0 comenzará el día 4 de mayo

8.- En todo caso, os rogamos estar atentos a cualquier modificación que se pueda producir y que el Consejo comunicará inmediatamente sea conocedor.

9.- En caso de reapertura, mantengamos hasta el extremo las medidas de seguridad

Es indispensable mantener una higiene personal extrema. Lavarse las manos es una de las mejores formas para protegerse y proteger a los demás. Imprescindible después de cada sesión.

1 - Mojarse las manos.

2 - Aplicar suficiente jabón que nos permita cubrir toda la mano.

3 - Frotar las palmas entre sí.

4 - Frotar la palma de la mano derecha contra el dorso de la mano izquierda entrelazando los dedos, y viceversa.

5 - Frotar las palmas de las manos entre sí, con los dedos entrelazados.

6 - Frotar el dorso de los dedos de una mano contra la palma de la mano opuesta, manteniendo unidos los dedos.

7 - Rodeando el pulgar izquierdo con la palma de la mano derecha, frotarlo con un movimiento de rotación, y viceversa.

8 - Frotar la punta de los dedos de la mano derecha contra la palma de la mano izquierda, haciendo un movimiento de rotación, y viceversa.

9 - Enjuagar las manos.

10 - Secarlas con papel desechable.

11 - Utilizar el papel para cerrar el grifo

DESINFECCIÓN DE LAS MANOS

1 - Mojarse las manos.

2 - Aplicar suficiente jabón que nos permita cubrir toda la mano.

3 - Frotar las palmas entre sí.

4 - Frotar la palma de la mano derecha contra el dorso de la mano izquierda entrelazando los dedos, y viceversa.

5 - Frotar las palmas de las manos entre sí, con los dedos entrelazados.

6 - Frotar el dorso de los dedos de una mano contra la palma de la mano opuesta, manteniendo unidos los dedos.

7 - Rodeando el pulgar izquierdo con la palma de la mano derecha, frotarlo con un movimiento de rotación, y viceversa.

8 - Frotar la punta de los dedos de la mano derecha contra la palma de la mano izquierda, haciendo un movimiento de rotación, y viceversa.

9 - Enjuagar las manos.

10 - Secarlas con papel desechable.

11 - Utilizar el papel para cerrar el grifo

MÁS RECOMENDACIONES

01

Con independencia del uso de guantes, se MANTENDRÁ LA HIGIENENE EN LAS MANOS

02

Mantener las uñas cortas. No se debe utilizar uñas postizas

03

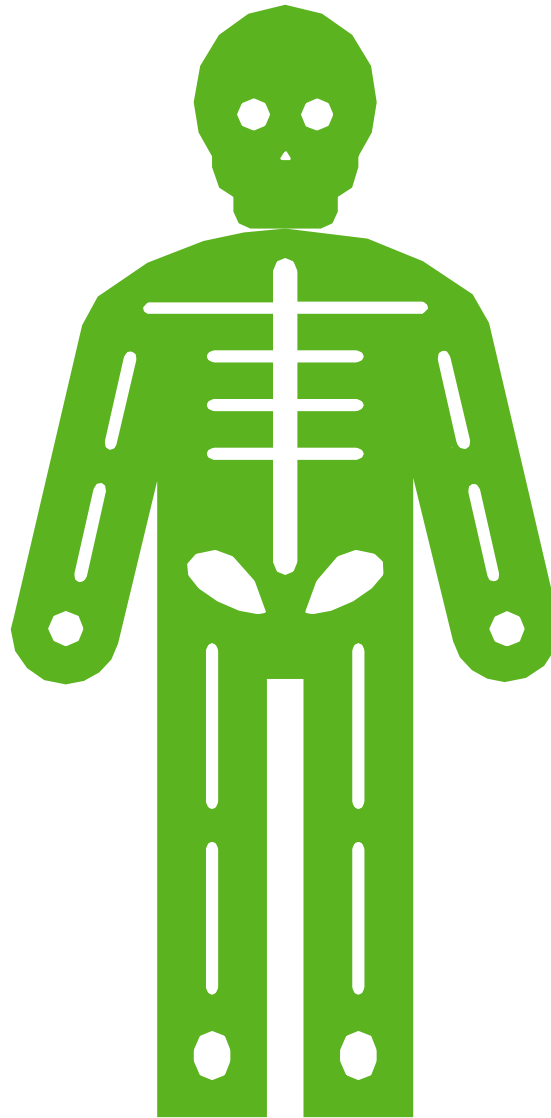
Durante la atención personal no se deberán utilizar anillos, relojes, pulseras.

04

Después de lavarse las manos o desinfectarlas, secar a conciencia antes de ponerse los guantes

EQUIPOS DE PROTECCIÓN

- 1.- GUANTES
- 2.- MASCARILLAS
- 3.- PANTALLAS FACIALES



EQUIPOS DE PROTECCIÓN

GUANTES

- 1.- Son de un solo uso
- 2.- En ningún caso sustituye el lavado de manos
- 3.- Si presenta algún desperfecto desecharlo
- 4.- Cambiar de guantes con cada caso que atendamos
- 5.- Quitarse los guantes siguiendo las normas establecidas como seguras

MASCARILLAS

- Las mascarillas recomendadas son las FFP1, FFP2, FFP3
- También las mascarillas homologadas N)%
- Seguir las instrucciones del fabricante para su lavado.
- No tocar la parte delantera de las mascarillas
- En el caso de tocar la mascarilla, cambiar de guantes si se llevan o lavarse las manos



PANTALLAS DE PROTECCIÓN FACIALES



No se ha establecido la misma seguridad que las mascarillas FFP 1, 2, 3 o N95. No obstante, son una barrera de protección importante.



En aquellos casos que la mascarilla dificulte nuestra acción profesional se pueden utilizar



Se deben desinfectar tras su uso



Consejo General de
Colegios Oficiales de Pedagogos y
Psicopedagogos de España

EN TODO CASO, ESTAR ATENTOS A LAS RECOMENDACIONES Y VARIACIONES QUE SE VAYAN PRODUCIENDO

EXTREMAR LAS MEDIDAS DE PRECAUCIÓN ES GARANTÍA PARA TODOS. NADA ES EXAGERADO